

iPads @ KJ Hasselt



“Je kan straks echt
overal leren!”

Infobrochure iPad



Inhoudstafel

1. Inleiding	2
2. Pedagogische visie	3
3. Informatie over het toestel	5
4. Hoe de iPad gebruiken?	7
1e keer je iPad gebruiken	
Digitale Top10	
Gebruiksvoorwaarden	
Wat als device/accessoire verloren of defect is	
Controle bij inleveren van de iPad	
Algemene voorwaarden LAB9 Pro Care	

1. Inleiding

Beste leerling

Welkom in de scholen Kindsheid Jesu!

We zijn heel blij dat je gekozen hebt voor onze school. Het komende schooljaar zal je heel wat interessante dingen leren en fijne momenten beleven.

Een heel lerarenteam staat al te popelen om met jou op weg te gaan.

In september 2021 maakte scholen Kindsheid Jesu een digisprong! De laatste jaren merkten we een enorme digitalisering in onze samenleving en dus ook in het onderwijs.

Er wordt in de klas meer en meer gebruik gemaakt van digitale tools, opzoekingswerk, eigen cursusmateriaal... We kozen ervoor om op deze weg verder te gaan en onze leerlingen digivaardiger te maken met een eigen iPad.

2. Pedagogische visie

Waarom een iPad?

De technologische wereld staat niet stil. Steeds meer heeft ICT een belangrijke impact op ons leven. Door middel van een iPad kunnen we hierop inspelen, zodat onze leerlingen later beter voorbereid zijn. Vanuit pedagogisch-didactisch, maar ook vanuit sociaal oogpunt vinden we het belangrijk dat elke leerling op elk moment en op elke plaats over een krachtige leeromgeving kan beschikken. Verder willen we heel bewust geïntegreerd gebruik maken van IT tijdens het gewone lesgebeuren. De leerling moet dus over een eigen persoonlijk toestel kunnen beschikken als de leerstof erom vraagt.

- We communiceren steeds meer digitaal met elkaar. Via het leerplatform Smartschool beheren we de communicatie, de schoolagenda en de resultaten. Bovendien ondersteunt Smartschool op een interactieve manier het leerproces van de leerlingen.
- Leerkrachten gebruiken Smartschool steeds vaker om leerstof met leerlingen te delen. De klassieke manier van lesgeven wordt aangevuld met digitale toepassingen.
- Het kunnen gebruik maken van Smartschool en andere tools in de klas en thuis is een grote meerwaarde. Zowel leerlingen als ouders hebben nu toegang en worden actief betrokken bij het schoolse leven en het leerproces.
- De leerplannen van het secundair onderwijs in Vlaanderen leggen een belangrijk accent op ICT-integratie.
- Via digitale hulpmiddelen krijgen we een beter zicht op het leerrendement van de leerlingen, zodat de leerkrachten gerichter kunnen bijsturen en sneller kunnen reageren.
- De leerlingen kunnen op een eenvoudige manier de lessen vanop afstand meevolgen indien dit o.w.v. omstandigheden nodig zou blijken.

Is leren met een iPad beter en gemakkelijker?

Het iPadproject betekent zeker niet dat het leren nu uitsluitend via de iPad zal gebeuren. Wetenschappelijk onderzoek geeft een heel genuanceerd beeld over het rendement van IT-toepassingen in het onderwijs. Op school bouwen we aan een kwalitatieve leeromgeving waarin we leerlingen zoveel mogelijk leeransen willen bieden. De leerkracht zal dus steeds de beste tool inzetten in functie van de leerlingen.

Vervangt de iPad de handboeken en invulcursussen?

Neen. De leerlingen zullen nog altijd over boeken beschikken. We kiezen steeds voor het beste leermiddel. Waarschijnlijk zullen wel enkele boeken, die nu gebruikt worden, vervangen worden door digitale alternatieven. Wat wel zal veranderen, is dat er met nuttige toepassingen op de iPad zal gewerkt worden. Dit zal niet in elk lesuur gebeuren, maar wel telkens als dit het leerproces kan verrijken.

Is dit nu echt verplicht voor alle leerlingen?

We gaven reeds aan waarom we kiezen voor dit project. De ervaring van scholen die al een gelijkaardig project op poten hebben gezet, leert ons overduidelijk dat het van groot belang is dat iedereen over hetzelfde toestel beschikt. Zo kunnen we de grootste leerwinst garanderen. Als leerlingen beschikken over dezelfde configuratie, die ook bij de leerkrachten gekend is, kan er vlot gewerkt worden in en buiten de les. Deze manier van werken laat de school toe om de juiste keuzes te maken bij de implementatie van programma's en tools.

"Als leerkracht kunnen we gebruik maken van Klaslokaal of de Teacher app om tijdens het lesgebeuren de iPads van de leerlingen te kunnen zien."

3. Informatie over het toestel

Wat voor toestel is het?

Jullie krijgen een **iPad** van de school in bruikleen. Het gaat om een iPad met toetsenbordcase en Apple Pencil die voldoet aan alle vereisten.

Wat zijn de kosten?

De iPad (incl. case en pencil) mag kosteloos gebruikt worden zolang je ingeschreven bent in onze school. We verwachten wel dat je een bijdrage betaalt voor de verzekering die eventuele schade aan het toestel dekt. Deze kost van **€40** per schooljaar zal in twee schijven van **€20** via de schoolrekening verrekend worden. Deze verzekering dekt al de mogelijke schade. De franchisekost bedraagt **€60,50**.

Voor de precieze inhoud van deze polis, kan je steeds contact opnemen met de ICT-dienst en deze kan geraadpleegd worden bij "Algemene voorwaarden - LAB9 Pro Care". Voor het gebruiken van de (betalende) apps zullen we **€5** per **schooljaar** aanrekenen. Dit zal ook via de schoolrekening verrekend worden.

Wat zijn de afspraken?

Goede afspraken zijn essentieel om vlot en efficiënt met de iPads te kunnen werken. Dit zijn de belangrijkste afspraken die we maken:

- Je draagt steeds zorg voor jouw iPad en die van anderen.
- Tijdens de lessen staat je iPad op 'niet storen' en zijn alle meldingen gedempt.
- Je gebruikt je iPad op school enkel tijdens de lessen, in de klas.
- Je iPad is steeds voldoende opgeladen wanneer je op school arriveert.
- Tijdens de schooluren is het niet mogelijk om spelletjes te spelen op de iPad.

"De leerlingen maken hun toetsen of opdrachten via Bookwidgets.
Nadien krijgen ze automatisch feedback.
Ik heb als leerkracht meteen een zicht op het niveau van iedere leerling."

Hetzelfde toestel voor iedereen?

De school kiest bewust voor een uniform toestel voor alle leerlingen. Deze keuze komt voort uit enkele bedenkingen:

- Bij een defect aan een iPad krijgt de leerling meteen een vervangtoestel, zodat men kan verder werken met een vertrouwd toestel.
- Er wordt een toestel aangeboden dat geschikt is voor intensieve verplaatsingen door actieve jongeren.
- Leerlingen en leerkrachten kennen elkaars toestel en kunnen elkaar makkelijk helpen en ondersteunen.
- Er is een uniform servicepakket voor hard- en software.
- Niet alle ouders kunnen hun kind helpen bij een defect aan een eigen toestel, daarom neemt de school deze bekommernis volledig over door gestandaardiseerd te werken met alle leerlingen.

Zijn er in elk klaslokaal voldoende stopcontacten voorzien?

De toestellen beschikken over een batterij die meer dan een schooldag meegaat. We verwachten dan ook dat elke leerling 's avonds plichtsbewust zijn iPad thuis oplaadt en de volgende lesdag meebrengt. Leerlingen kunnen in geval van nood wel een powerbank gaan afhalen in de mediatheek.

Wat met de privacy?

Op 25 mei 2018 ging de nieuwe en erg strenge wetgeving op het gebruik van data en privacy van kracht. Onze school neemt die zeker ter harte en zal de nodige stappen zetten om deze ook in de praktijk toe te passen. Dit betekent dat alle gegevens van de leerlingen strikt beveiligd zullen worden en enkel zichtbaar zijn voor de bevoegde personen. Berichten en informatie die opgeslagen worden in een persoonlijke map zijn door niemand leesbaar. Ook niet door beheerders of directie. Zo beperken we datalekken tot het minimum.

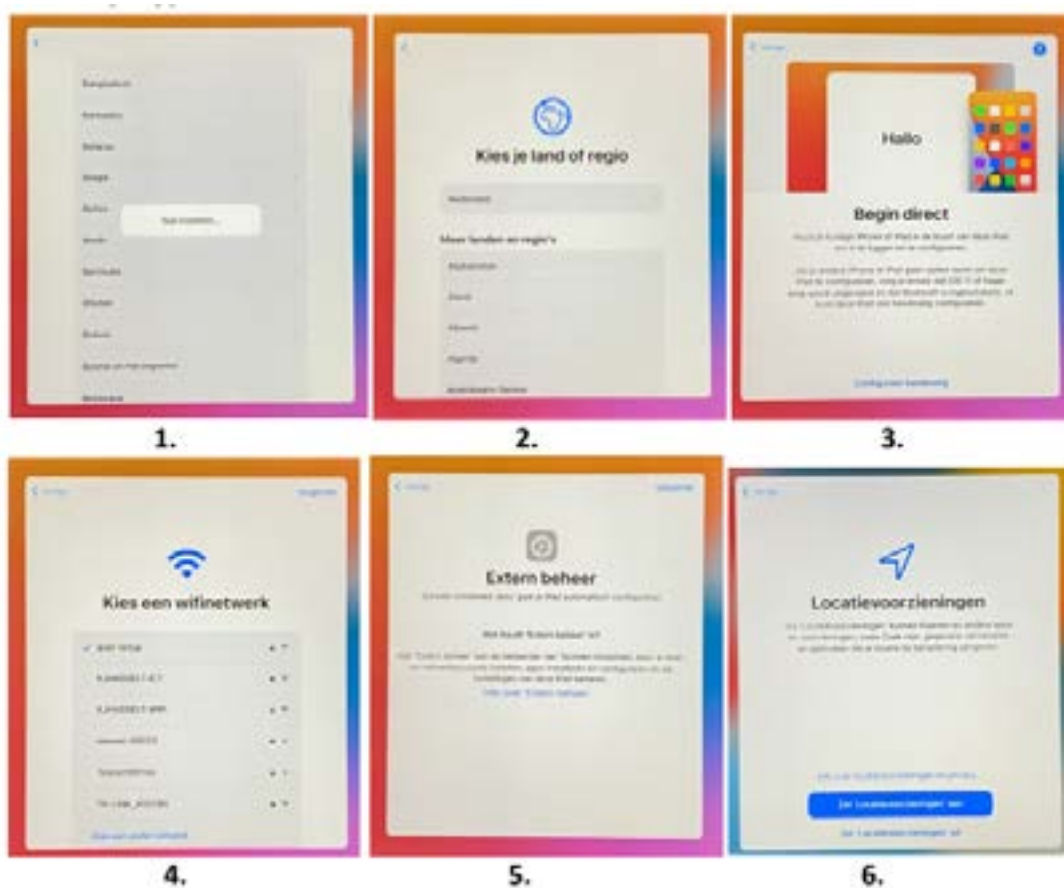
Ook Smartschool heeft deze nieuwe wetgeving verwerkt in hun systeem. We zullen leerlingen stimuleren om alle gegevens op te slaan in de cloud (Onedrive). Zo blijven ze overal beschikbaar. Ook deze informatie zal niet gecontroleerd worden. iPads die opnieuw ingeleverd worden of defect zijn, krijgen een volledige reset.

4. Hoe de iPad gebruiken?

Eerste keer je iPad gebruiken?

Neem je tijd om deze stappen thuis te doorlopen. Na het uitvoeren van deze stappen mag je je iPad personaliseren.

1. Zet je iPad aan door de aan/uit knop ingedrukt te houden. Selecteer vervolgens 'Nederlands' als taal.
2. Kies de regio 'België'.
3. Kies 'Configureer handmatig'.
4. Kies een wifinetwerk om mee te verbinden. Geef eventueel een wachtwoord in en klik op 'volgende'.
5. Je iPad zal nu vragen om 'extern beheer' in te schakelen. Het is belangrijk dat je dit toestaat.
6. Schakel locatievoorzieningen in zodat je iPad getraceerd kan worden bij verlies.



Je iPad ontvangt nu zijn profiel van de server en de nodige basisapps worden automatisch geïnstalleerd. De duurtijd is afhankelijk van je netwerkverbinding.

iCloud en Apple ID

Wat is iCloud?

Met iCloud bewaar je je belangrijkste gegevens en houd je deze veilig, up-to-date en beschikbaar voor al je apparaten. Deze voorziening is ingebouwd in elk Apple apparaat, en iedereen krijgt om mee te beginnen 5 GB opslagruimte.

Benodigdheden: Apple ID en internet

Gebruikers van iCloud hebben een internetverbinding en een Apple ID nodig. Een Apple ID is gratis. Indien je al Apple-apparaten hebt, gebruik je best hetzelfde Apple ID op je nieuwe iPad van de school.

Nog geen Apple ID? Lees in de tip 'Apple ID aanmaken' hoe dat werkt.

Apple ID aanmaken

Indien je voor het eerst een apparaat van Apple gebruikt, kan je een Apple ID aanmaken, maar dit is niet noodzakelijk voor het gebruik op school. Je doet dit dan best samen met je ouders, zodat zij toestemming kunnen geven. Indien je hier problemen mee ondervindt, mag je altijd langskomen bij de ICT-balie in de mediatheek en dan helpen we jou graag verder.

"Het perfecte gebruiksvoorwerp voor ieder project."

"Foto's maken, scannen, filmen, tekenen, schrijven, opzoeken, allemaal met hetzelfde toestel."

Digitale TOP 10

Tijdens het lesgebeuren maken de leerlingen vaak gebruik van educatieve apps. Onze digitale top 10 zijn de 10 meest gebruikte apps voor in de klas. Hierbij denken we aan Smartschool, Notability, Bookwidgets en het Office pakket.



Digitale Top 10



Gebruiksvoorwaarden iPad voor leerlingen

Dankzij de digisprong betaal je geen gebruikersvergoeding voor de iPad.

We vragen een bijdrage voor de verzekering van de iPad in bruikleen. Deze bedraagt **€40,00**

- **€20,00** via de schoolrekening in december;
- **€20,00** via de schoolrekening in juni.

De kost wordt altijd volledig aangerekend vanaf de eerste dag na je inschrijving. Er wordt € 5,00 aangerekend per schooljaar voor de basisapplicaties van de apps. De franchise bij een herstel van de iPad bedraagt € 60,50 en wordt aangerekend op een aparte schoolrekening.

Wat als een defect wordt vastgesteld?

Garantie

Elk toestel heeft een standaard garantie op defecten. We spreken dan over niet werkende hardware (fabricagefouten, batterij, home button, black screen, ...). Er mag zeker geen zichtbare schade zijn. Herstellingen mogen enkel door onze leverancier worden uitgevoerd via het ICT-team. Herstelling is gratis.

Schade

Dit is enkel geldig waarbij er externe schade is aan het toestel zelf, het toetsenbord of de Pencil : bv. kapotte schermen, vochtschade bij de iPad, niet werkende toetsen op het toetsenbord, defecte Pencil...

Voor de herstelling wordt een franchise van € 60,50 per schadegeval aangerekend. Schadegevallen worden individueel behandeld.

Indien iPad, cover en Pencil samen beschadigd zijn, wordt dit gezien als één schadegeval en worden deze vervangen onder de voorwaarde van de verzekering met een franchise van € 60,50.

Als meerdere defecten geen verband met elkaar hebben, worden ze beschouwd als meerdere afzonderlijke schadegevallen. Je zal dan de franchise voor elk defect afzonderlijk moeten betalen. De technicus die de herstelling uitvoert, neemt de beslissing of een defect onder garantie valt of niet.

Omwille van de continuïteit in het lesgebeuren kunnen ouders geen herstelling met bijhorende kost weigeren. De school en de technici die de herstellingen doen, zijn zich bewust van deze verantwoordelijkheid en oordelen in eer en geweten.

Via de normale kanalen (Smartschool, briefwisseling, e-mail of telefonisch) worden de ouders verwittigd indien er kosten zijn bij een herstelling.

Vandalisme/verlies

Bij vandalisme zal de volledige herstelkost aangerekend worden indien de kost niet gerecupereerd kan worden via de verzekering. Bij verlies wordt de restwaarde aangerekend.

Wat als er accessoires beschadigd zijn of kwijt geraken?

Bij beschadiging of verlies van een accessoire zal de volledige kost, gelijkgesteld aan de waarde van een nieuw accessoire via een aparte schoolrekening aangerekend worden. De ICT-dienst moet zo snel als mogelijk op de hoogte gebracht worden, zodat er naar een oplossing gezocht kan worden.

- iPad adapter
- iPad lightning kabel
- Pencil
- Cover met toetsenbord

Diefstal zonder braak of diefstal in school

Wanneer je jouw iPad onbewaakt achterlaat, buiten of binnen de school en uw toestel werd gestolen, zal de afhandeling als volgt verlopen:

- de ICT-dienst moet zo snel als mogelijk op de hoogte gebracht worden, zodat het toestel in "LOST-mode" gezet kan worden.
- een vergoeding verschuldigd gelijk aan de resterende waarde van het digitaal leermiddel, wordt aangerekend.
- vervanging toestel door gelijkaardig toestel.

Diefstal met braak of onder bedreiging (niet op school)

Wanneer je iPad op een veilige plaats opgeborgen werd en het toestel toch is gestolen, zal de afhandeling als volgt verlopen:

- franchise van € 121,00;
- vervanging toestel door gelijkaardig toestel.

In elk geval dienen de ouders of meerderjarige leerling een kopie van het PV (binnen de 72 uur) van de politie te bezorgen aan het ICT-team.

"Als leerkrachten bieden wij heel veel oefeningen, remediëringsoopdrachten en instructiefilmpjes aan via Smartschool. Alles staat op 1 plaats en is meteen toegankelijk. Als een leerling afwezig is, vindt hij ook de oplossingen terug in Smartschool, heel handig."

ALGEMENE VOORWAARDEN – LAB9 PRO CARE VOOR IPAD

VOORWERP VAN HET CONTRACT

Onderstaande algemene voorwaarden zijn van toepassing op het LAB9 PRO CARE service contract, voor zover afgesloten met Lab9 Pro NV bij de aankoop van een Apple iPad toestel bij Lab9 Pro.

Dit contract is voorbehouden voor professionelen.

Binnen het service contract heeft de klant de keuze uit twee mogelijke pakketten: "ADVANCED" en "ADVANCED PLUS".

De gegevens van de klant en de gedekte apparatuur (IMEI- en/of serienummer), het pakket en de duur van het contract en de contractprijs worden vermeld in afzonderlijke bijzondere voorwaarden.

Lab9 Pro zal, met inachtneming van de volgende definities, uitsluitingen en voorwaarden, naar eigen inzicht en naargelang de aard van de schade uw gedekte apparatuur herstellen of vervangen door een vervangend apparaat met gelijkwaardige functionaliteit (waarbij een vervangend apparaat zowel nieuw als gereviseerd kan zijn):

1. Als er tijdens de contractperiode, doch na het verstrijken van de eventuele wettelijke of contractuele garantie, materiaal- en/of fabricagefouten optreden in de apparatuur (pakketten ADVANCED en ADVANCED PLUS).
2. Als er zich tijdens de contractperiode accidentele schade voordoet aan de apparatuur (pakketten ADVANCED en ADVANCED PLUS).
3. In geval van diefstal met braak en/of (dreiging) met geweld van de apparatuur (pakket ADVANCED PLUS).

WAAR EN WANNEER

De door U aangekochte apparatuur is gedekt gedurende de hele contractperiode, zowel in België als wanneer U de apparatuur tijdelijk naar het buitenland meeneemt.

DEFINITIES

- Accessoires betekent: ieder accessoire dat gelijktijdig is aangeschaft met uw gedekte apparatuur met uitzondering van Apple Pencils en andere digitale pennen.
- Accidentele schade betekent: schade als gevolg van een plotseling van buitenaf op uw gedekte apparatuur inwerken de gebeurtenis met als gevolg val-, stoot- en/of vochtschade, alsook overbelasting door stroomstoten of brand waardoor uw gedekte apparatuur niet meer correct en volledig functioneert, inclusief schade toegebracht door derden zonder uw toestemming.
- Derde betekent: elke andere persoon dan de klant en zijn aangestelden, hun echtgeno(o)tten of partners, hun ascendenten of descendenten, alsook iedere andere persoon die geen toelating van de klant of zijn aangestelden had om de gedekte apparatuur te gebruiken.
- Diefstal of gestolen betekent: het wegnemen van uw gedekte apparatuur door gekende of ongekende personen, met de bedoeling U onrechtmatig en permanent het eigendom van uw gedekte apparatuur te ontnemen.
- Gedekte apparaat/apparatuur betekent: het apparaat zoals aangekocht bij Lab9 Pro zoals beschreven in de bijzondere voorwaarden, alsmede gelijktijdig gekochte accessoires.
- iPad betekent: alle iPad modellen van Apple, met inbegrip van iPad Pro, iPad Air en iPad Mini.
- Materiaal- en/of fabricagefouten betekent: intrinsieke gebreken die zich manifesteren aan de gedekte apparatuur buiten iedere externe oorzaak.
- Onbeheerd (laten) betekent: wanneer U, of een andere persoon boven 18 jaar waaraan U uw apparatuur heeft toevertrouwd, niet het volle zicht heeft op de gedekte apparatuur of niet in een positie bent om te voorkomen dat onbevoegden uw gedekte apparatuur wegnemen of beschadigen, evenals het achterlaten van de gedekte apparatuur op een van buitenaf zichtbare plaats in een (zelfs afgesloten)

gebouw, lokaal of voertuig, evenals het achterlaten van de gedekte apparatuur in een publiek toegankelijke ruimte die niet is afgesloten.

- U/Uw/Klant betekent: de klant zoals vermeld op de aankoopfactuur, evenals de aangestelden van de klant die gerechtigd zijn de apparatuur te gebruiken.
- Vervangende apparatuur betekent: apparatuur die door Lab9 Pro wordt gegeven ter vervanging van uw aangekochte apparatuur. Indien mogelijk, is deze identiek aan uw aangekochte apparatuur (met uitzondering van kleur). Indien identieke apparatuur niet meer verkrijgbaar is, zal U vervangende apparatuur krijgen die in functie gelijkwaardig is aan de aangekochte apparatuur. Vervangende apparatuur is altijd nieuwe of gereviseerde apparatuur.
- Virus betekent: onder meer, maar niet uitsluitend, Trojan Horses, Worms of ieder ander programma of software dat er direct of indirect voor zorgt dat uw gedekte apparatuur niet meer volledig functioneert.

WAT WORDT GEDEKT

LAB9 PRO CARE ADVANCED

- Garantieuitbreiding - Als er tijdens de contractperiode, doch na het verstrijken van de wettelijke of contractuele garantie, materiaal- en/of fabricagefouten optreden in de aangekochte apparatuur, zal Lab9 Pro naar eigen inzicht uw gedekte apparatuur herstellen of vervangen door een vervangend apparaat met gelijkwaardige functionaliteit, waarbij een vervangend apparaat zowel nieuw als gereviseerd kan zijn.
- Accidentele schade - In geval van accidentele schade zal Lab9 Pro naar eigen inzicht uw gedekte apparatuur herstellen of vervangen door een vervangend apparaat met gelijkwaardige functionaliteit, waarbij een vervangend apparaat zowel nieuw als gereviseerd kan zijn.

LAB9 PRO CARE ADVANCED PLUS (PAKKET DOKO)

- Garantieuitbreiding - Als er tijdens de contractperiode, doch na het verstrijken van de wettelijke of contractuele garantie, materiaal- en/of fabricagefouten optreden in de aangekochte apparatuur, zal Lab9 Pro naar eigen inzicht uw gedekte apparatuur herstellen of vervangen door een vervangend apparaat met gelijkwaardige functionaliteit, waarbij een vervangend apparaat zowel nieuw als gereviseerd kan zijn.
- Accidentele schade - In geval van accidentele schade zal Lab9 Pro naar eigen inzicht uw gedekte apparatuur herstellen of vervangen door een vervangend apparaat met gelijkwaardige functionaliteit, waarbij een vervangend apparaat zowel nieuw als gereviseerd kan zijn.
- Diefstal met braak en/of (dreiging) met geweld - In geval van diefstal met braak en/of (dreiging) met geweld zal Lab9 Pro uw gedekte apparatuur vervangen door een vervangend apparaat met gelijkwaardige functionaliteit, waarbij een vervangend apparaat zowel nieuw als gereviseerd kan zijn.

GEMEENSCHAPPELIJK AAN ALLE PAKKETTEN

- Pickup & return service - In geval van een gedekt schadegeval, regelt en betaalt Lab9 Pro de ophaling en het terugbrengen van de gedekte apparatuur bij de klant (beperkt tot het grondgebied België).
- Wereldwijde dekking - Zijn gedekt: schadegevallen in België en tijdens een tijdelijk verblijf van de klant in het buitenland.
- Accessoires - Accessoires die gelijktijdig met het gedekte apparaat beschadigd zijn, zijn mee gedekt tot een totale waarde van €150.

WAT WORDT NIET GEDEKT

ALGEMEEN

- Cosmetische schade aan de apparatuur, zoals krassen,

schrammen en deuken, die de normale functionaliteit niet beïnvloeden.

- Alle indirecte kosten zoals gebruiksderving, omzetverlies, kosten voor heraansluiting, abonnementskosten of enige andere kosten dan de directe kosten voor de herstelling of vervanging van de gedekte apparatuur.
- Schade aan en verlies van software en externe gegevensdragers zoals tapes, films, schijven, dvd's en SD-kaarten, evenals de herstelkosten met betrekking tot datagegevens op zowel interne als externe gegevensdragers.
- Schade en slijtage aan batterijen, software, lampen, buizen, tapes, SIM-kaarten, antennes, toner kit, drumstel, printkop en andere uitrusting die vanwege hun aard en gebruik zijn onderworpen aan regelmatige en snelle slijtage en/of verslechtering.
- Herstelkosten die reeds gedekt zijn onder de eventuele wettelijke of contractuele garantie.
- Schade ontstaan tijdens of als gevolg van het proces van reiniging, herstelling of aanpassing van de gedekte apparatuur zonder vooraf gegeven toestemming van Lab9 Pro.
- Schade aan de gedekte apparatuur ontstaan door het gebruik van niet-conforme onderdelen (= niet nieuw en/of niet origineel verstrekt door Apple) tijdens herstelling of aanpassing ervan door de klant of door andere herstellende dan Lab9 Pro.
- Schade ontstaan door het niet naleven van de aansluitings-, installatie-, gebruiks- en onderhoudsvorschriften of door het nalaten van normaal of voorgeschreven onderhoud.
- Schade veroorzaakt door vocht, schimmel, insecten, ongedierte, atmosferische of klimatologische omstandigheden (waaronder regen, sneeuw, wind, hitte, koude, ...).
- Opzettelijke schade en schade ontstaan door experimenten, opzettelijke overbelasting, abnormale beproeving en/of ander gebruik dan waarvoor de gedekte apparatuur is bestemd.
- Schade veroorzaakt door een virus.
- Schade of verlies ontstaan tijdens of door inbeslagneming of detentie door overheidsinstanties of derden.
- Schade of verlies die direct of indirect veroorzaakt is door oorlog, burgeroorlog, rebellie, revolutie, opstand, terrorisme, nationalisatie, inbeslagneming door overheidsinstanties of derden, ioniserende straling of enige vorm van nucleaire besmetting.
- Schade veroorzaakt door derden tijdens of als gevolg van het onbeheerd laten van de gedekte apparatuur.
- Schade veroorzaakt terwijl de gedekte apparatuur zich niet in een beschermhoes (met bedekking van het scherm) bevindt.

DIEFSTAL (PAKKET ADVANCED PLUS)

- Diefstal van de gedekte apparatuur zonder braak of (dreiging met) geweld, waaronder gauwdiefstal of zakkenrollerij.
- Diefstal van onbeheerd gelaten apparatuur als in de zin van bovenvermelde definitie.

VRIJSTELLING

In geval van aanspraak onder de dekkingen "accidentele schade" en "diefstal" zal steeds een vrijstelling in rekening worden gebracht van €50 per schadegeval.

ONZE VOORWAARDEN

CONTRACTPERIODE

De overeenkomst wordt aangegaan voor een vaste en niet-vertelbare duur van 3 of 4 jaar, zoals vermeld in de bijzondere voorwaarden.

De integrale contractprijs dient in één keer betaald te worden bij aanvang van de overeenkomst.

De overeenkomst en de dekking vangen aan zodra de gedekte apparatuur bij Lab9 Pro is aangekocht en de contractprijs is

betaald.

HOEDANIGHEID VAN DE KLANT

Het LAB9 PRO CARE service contract staat enkel open voor professionelen, meer bepaald:

- Natuurlijke personen die bij het afsluiten van de overeenkomst hun officiële woonplaats in België hebben en minstens 18 jaar oud zijn.
- Privaatrechtelijke en publiekrechtelijke rechtspersonen die bij het afsluiten van de overeenkomst hun maatschappelijke zetel in België hebben.

ZORGVULDIG GEBRUIK

De klant zal de gedekte apparatuur zorgvuldig onderhouden, alle redelijke voorzorgsmaatregelen nemen om haar te beschermen tegen schade en diefstal en regelmatig back ups nemen van de data-gegevens en software.

Daarbij zal de klant de gedekte apparatuur onder meer ten allen tijde in een beschermhoes (met bedekking van het scherm) bewaren, bij gebreke waaraan eventuele schadegevallen niet zullen gedekt zijn.

Indien Lab9 Pro vaststelt dat de klant zich niet aan deze verplichtingen houdt, zal Lab9 Pro het recht hebben om de huidige overeenkomst met onmiddellijke ingang te beëindigen, zonder recht op teruggave van de contractprijs.

WAT TE DOEN BIJ HET VASTSTELLEN VAN EEN SCHADEGEVAL OF GEBREK

- Indien U meent dat U aanspraak kan maken op herstelling of vervanging onder de huidige overeenkomst, dient U binnen de 14 dagen na het ontdekken van de schade of het gebrek schriftelijk aangifte te doen bij Lab9 Pro.
- In het geval van opzettelijke schade, toegebracht door een derde zonder uw toestemming, evenals in het geval van diefstal, of brand dient U binnen de 48 uur na de ontdekking de politie (of als U in het buitenland verblijft, de lokale equivalent van de politie) op de hoogte te brengen en door hen een proces-verbaal laten opmaken. Dit proces-verbaal dient bij uw aangifte te worden gevoegd.
- Indien niet aan de bovenstaande voorwaarden voldaan is, behoudt Lab9 Pro zich het recht voor om uw aangifte te verwerpen of haar tussenkomst onder de overeenkomst te beperken.
- Indien de aangifte voorlopig door Lab9 Pro wordt aanvaard, zal zo snel mogelijk met U een afspraak worden gemaakt voor de ophaling van de gedekte apparatuur, waarbij er in beginsel naar wordt gestreefd deze ophaling binnen de kortst mogelijke termijn te realiseren.
- Indien Lab9 Pro voor of na herstelling of vervanging van de apparatuur concludeert dat zij tot herstelling of vervanging werd aangesproken op basis van verkeerde of frauduleuze informatie of documenten welke bewust of onbewust door de klant zijn verstrekt, behoudt Lab9 Pro zich het recht voor om de herstellings- of vervangingskost, evenals de kosten voor het ophalen en terugbrengen van de apparatuur, alsnog aan de klant te factureren en alle geleden schade (inclusief onderzoeks- en invorderingskosten) van de klant terug te vorderen.

COMMUNICATIE

Alle communicatie tussen de klant en Lab9 Pro zal geschieden via het adres en e-mail adres zoals door de klant meegedeeld bij het aangaan van het contract.

TOEPASSELIJK RECHT - BEVOEGDHEID

Het Belgisch recht is van toepassing op huidig contract en alle daaruit voortvloeiende geschillen behoren tot de exclusieve bevoegdheid van de rechtbanken van de maatschappelijke zetel van Lab9 Pro.

iPads @ KJ Hasselt



“De toekomst van de wereld zit vandaag in onze school.”



Infobrochure iPad

Scholen Kindsheid Jesu
Kempische Steenweg 400
3500 Hasselt
ict@kj Hasselt.be